

cewe GmbH

Prüflaboratorium gemäß § 46 ÖO
Bodenschutzgesetz 1991 und § 15
Steierm. landwirtschaftliches Bodenschutzgesetz
1987, Autorisiert durch KBVÖ

4542 Nußbach, Audorf 17
Telefon: (07587) 6030
FAX: (07587) 603060
email: cewe@cewe.at



Prüfbericht

für

Kompostieranlage Liebl Johannes

Roßbach 15
4975 Suben

1. Prüfbericht

Nummer	691
Ausgefertigt am:	23.10.2022
Gesamtseiten	5

2. Prüfgegenstand

Nummer	2361
Art	Kompost
Bezeichnung	LIEBL (OP/PP/SE)
Anlieferung erfolgte am:	05.10.22

Probenentnahme durch:	Ertl, Roland
Probenentnahme am:	01.09.2022

3. Kommentar

Die Untersuchungsergebnisse beziehen sich ausschließlich auf den vorliegenden Prüfgegenstand!
Wir machen darauf aufmerksam, dass eine auszugsweise Vervielfältigung - vor allem für werbende Zwecke -
der schriftlichen Zustimmung des untersuchenden Institutes bedarf!

cewe GmbH
AUDORF 17
4542 NUSSBACH
TEL. 07587/6030
FAX 07587/6030-60
www.cewe.at

geprüft und validiert



Auswertung der Analyseergebnisse gemäß Kompostverordnung
(BGBI.Nr. 292/2001)

Schwermetalle:

Element	Ergebnis	Klasse	Grenzwerte für Kompost Klasse A+ (mg/kg)	Grenzwerte für Kompost Klasse A (mg/kg)	Grenzwerte für Kompost Klasse B (mg/kg)
Blei / EN 16170:2016 (D)	18	A+	45,0	150,0	200,0
Cadmium / EN 16170:2016 (D)	0,23	A+	0,7	1,0	3,0
Chrom / EN 16170:2016 (D)	26	A+	70,0	70,0	250,0
Kupfer / EN 16170:2016 (D)	29	A+	70,0	150,0	400,0
Nickel / EN 16170:2016 (D)	21	A+	25,0	60,0	100,0
Quecksilber / EN-16175	0,073	A+	0,4	0,7	3,0
Zink / EN 16170:2016 (D)	116	A+	200,0	500,0	1.200,0

Aufgrund dieser Analyse entspricht der beprobte Kompost der Kompostklasse: **A+**

Organische Substanzen:

Parameter	Einheit	Analyseergebnis
Gesamtkohlenstoff / EN 15936	% TM	11,5
Glühverlust / EN 15935	% TM	28,9
Organischer Gesamtkohlenstoff / EN 15936	% TM	16,8

Da das beprobte Material mehr als 20% TM Glühverlust und die Mindestanforderung an diesen Parameter somit erfüllt ist, ist die Bezeichnung 'Kompost' zulässig.

Nährstoffe:

Parameter	Einheit	Analyseergebnis	Hinweise für die Kennzeichnung
C/N / EN 15936 EN 13654-2		13,7	verpflichtend; Angabe als Wertebereich in % TM; oberer Basiswert <50% über dem Bereichswert
Calciumcarbonat / EN 10693	% TM	2,3	verpflichtend; Angabe als Wertebereich in % TM; oberer Bereichswert <70% über unterem Bereichswert; keine Kennzeichnungspflicht für 100% Rindenkomposte
Gesamtkalium / EN 16170:2016 (D)	% TM	0,98	verpflichtend; Angabe als Wertebereich in % TM; oberer Bereichswert <70% über unterem Bereichswert; keine Kennzeichnungspflicht für 100% Rindenkomposte
Gesamtmagnesium / EN 16170:2016 (D)	% TM	0,70	optional
Gesamtphosphor / EN 16170:2016 (D)	% TM	0,25	verpflichtend; Angabe als Wertebereich in % TM; oberer Bereichswert <70% über unterem Bereichswert; keine Kennzeichnungspflicht für 100% Rindenkomposte
Gesamtstickstoff / ÖNORM EN 13654-2:2001	% TM	1,23	verpflichtend; Angabe als Wertebereich in % TM; oberer Basiswert <50% über dem Bereichswert



Physikalische Eigenschaften:

Parameter	Einheit	Analyseergebnis	Hinweise für die Kennzeichnung
Feuchtdichte / Ö-NORM S2021	kg FM/l	0,92	verpflichtend; anzugeben als Wertebereich; oberer Bereichswert <50% über unterem Bereichswert
Leitfähigkeit / ONR CEN/TS 15937:2013	mS/cm	1,5	verpflichtend; anzugeben als Wertebereich in mS/cm; oberer Bereichswert <50% über unterem Bereichswert
pH-CaCl ₂ / EN15933		7,72	verpflichtend; anzugeben als Wertebereich; oberer max. 1.5 Einheiten über unterem Bereichswert
Trockenmasse / ÖNORM EN 15934	% FM	68,2	verpflichtend; anzugeben als Wertebereich; oberer Bereichswert <50% über unterem Bereichswert
Überkorn / KompostVO	% TM	0,0	optional

Ballaststoffe:

Parameter	Einheit	Analyseergebnis	Hinweise für die Kennzeichnung
Ballaststoffe gesamt / KompostVO	%	0,0	optional
Glas / KompostVO	%	0,0	optional
Kunststoff >2mm / KompostVO	%	0,0	optional
Kunststoff >20mm / KompostVO	%	0,0	optional
Metall / KompostVO	%	0,0	optional

Biologische Eigenschaften Wachstumstest mit Kresse:

Parameter	Einheit	Analyseergebnis	Mindestanforderung
Frischgewicht bei 0% / KompostVO	g	6,19	
Frischgewicht bei 15% / KompostVO	g	6,34	
Frischgewicht bei 30% / KompostVO	g	5,54	
Biomasse bei 0 % Kompost / KompostVO	%	100	100%
Biomasse bei 15% Kompost / KompostVO	%	103	>100%
Biomasse bei 30% Kompost / KompostVO	%	90	>90%
Keimrate bei 0 % Kompost / KompostVO	%	100	100%
Keimrate bei 15 % Kompost / KompostVO	%	101	>95%
Keimrate bei 30 % Kompost / KompostVO	%	99	>90%
Keimverzögerung bei 15% Kompost / KompostVO	Tage	0	0
Keimverzögerung bei 30% Kompost / KompostVO	Tage	0	0



Der Kompost wurde auf folgende Abbeurarten oder Anwendungsbereiche gemäß Kompostverordnung (BGBl.Nr. 292/2001) untersucht:

- X Landwirtschaft und ökologischen Landbau
- X Landschaftsbau und -Pflege, Rekultivierungsschicht auf Deponien
- X Herstellung und Erhaltung einer vegetationsfähigen Oberbodenschicht
- X Erhaltung einer vegetationsfähigen Oberbodenschicht bei Sportstätten einschließlich Kinderspielplätzen
- X Sackware allgemein
- X Biofiltermaterial

Biologische Eigenschaften Wachstumstest Gehalt an keimfähigen Samen:

Parameter	Einheit	Analyseergebnis	Mindestanforderung
keimfähige Samen / S 2021	Keim/l	0	max. 3 Keime pro Liter

Beurteilung: Der Kompost kann die Mindestanforderungen an die Pflanzenverträglichkeit einhalten

Die Kennzeichnung kann daher lauten: Aufgrund des Wachstumstests für alle Anwendungsbereiche geeignet

Seuchenhygiene:

Parameter	Einheit	Analyseergebnis
Campylobacter / ÖNORM S 2204:2016-06	KBE/50g	nicht analysiert
Listeria sp. / ÖNORM S 2204:2016-06	KBE/50g	n.n.
Pathogene E.Coli / ÖNORM S 2204:2016-06	KBE/50g	n.n.
Salmonella sp. / ÖNORM S 2204:2016-06	KBE/50g	n.n.

Der Kompost wurde auf folgende Abbeurarten oder Anwendungsbereiche gemäß Kompostverordnung (BGBl.Nr. 292/2001) untersucht:

Campylobacter wurde nach Rücksprache mit dem Ministerium wegen nicht Verfügbarkeit eines wesentlichen Reagenz NICHT ANALYSIERT!

- X Landwirtschaft und ökologischen Landbau
- X Landschaftsbau und -Pflege, Rekultivierungsschicht auf Deponien
- X Herstellung und Erhaltung einer vegetationsfähigen Oberbodenschicht
- X Erhaltung einer vegetationsfähigen Oberbodenschicht bei Sportstätten einschließlich Kinderspielplätzen
- X Sackware allgemein
- X Biofiltermaterial

Datum der Durchführung der Überwachung: 23.10.2022

Feststellung:

Aufgrund der Untersuchungsergebnisse kann festgestellt werden, dass der beprobte Kompost der Kompostklasse A+ gemäß Kompostverordnung entspricht und daher mit der Bezeichnung 'Qualitätskompost' als Produkt in Verkehr gesetzt werden darf.



Verwendete Abkürzungen:

TM	Trockenmasse
FM	Frischmasse
n. n.	nicht nachweisbar in 50g Probe

#20220901-0925

cewe GmbH
Audorf 17
4542 Nußbach
Tel (07587) 6030
FAX (07587) 6030-60
e-mail:
landwirtschaftliches.labor@cewe.at
http://www.cewe.at

Prüflaboratorium
gemäß § 46 OÖ
Bodenschutzgesetz
1991 und § 15
Steiermärkisches
landwirtschaftliches
Bodenschutzgesetz
1987, Autorisiert
durch Kompost-
güteverband
Österreich

05 148/00

05. OKT 2022

EINGEGANGEN

Probenahmeprotokoll

Datum und Zeit: 1. 9. 2022 9²⁵

Ort der Probenahme: Kompostanlage Liebl

Name des Probennehmers Ing. Mag. Roland Ertl

Name (Firmenbezeichnung) des Herstellers: Liebl Johannes

Adresse der Kompostieranlage: Nußbach 15
4875 Suben

Probenbezeichnung (zur eindeutigen Identifikation d. frischen Originalprobe): 2361

LIEBL (OP | PP | SE)

Daten zur Qualitätssicherung:

Chargenbezeichnung der Beurteilungsmenge: 78/27-05-2022

Deklaration: Qualitätskompost A / AT gem. KVD

beabsichtigte Handelsbezeichnung: Kompost

beabsichtigte Anwendung (zur Festlegung der Untersuchungsparameter): Kältegeparten
ökol. LW

Typ des Ausgangsmaterials:

Tabelle 1 (für Qualitätskompost): ja

Tabelle 2 (für Kompost u. Qualitätsklärschlammkompost): nein

Ausgangsmaterialien für Müllkompost (Anlage 1 Teil 3): nein

Zuschlagsstoffe (Anlage 1 Teil 4): ja

cewe GmbH
Audorf 17
4542 Nußbach
Tel (07587) 6030
FAX (07587) 6030-60
e-mail: landwirtschaftliches.labor@cewe.at
http://www.cewe.at

Prüflaboratorium
gemäß § 46 OÖ
Bodenschutzgesetz:
1991 und § 15
Steiermärkisches
landwirtschaftliches
Bodenschutzgesetz:
1987, Autorisiert
durch Kompost-
güteverband
Österreich

Teilnahme an einem Qualitätssicherungssystem:

ja ☒

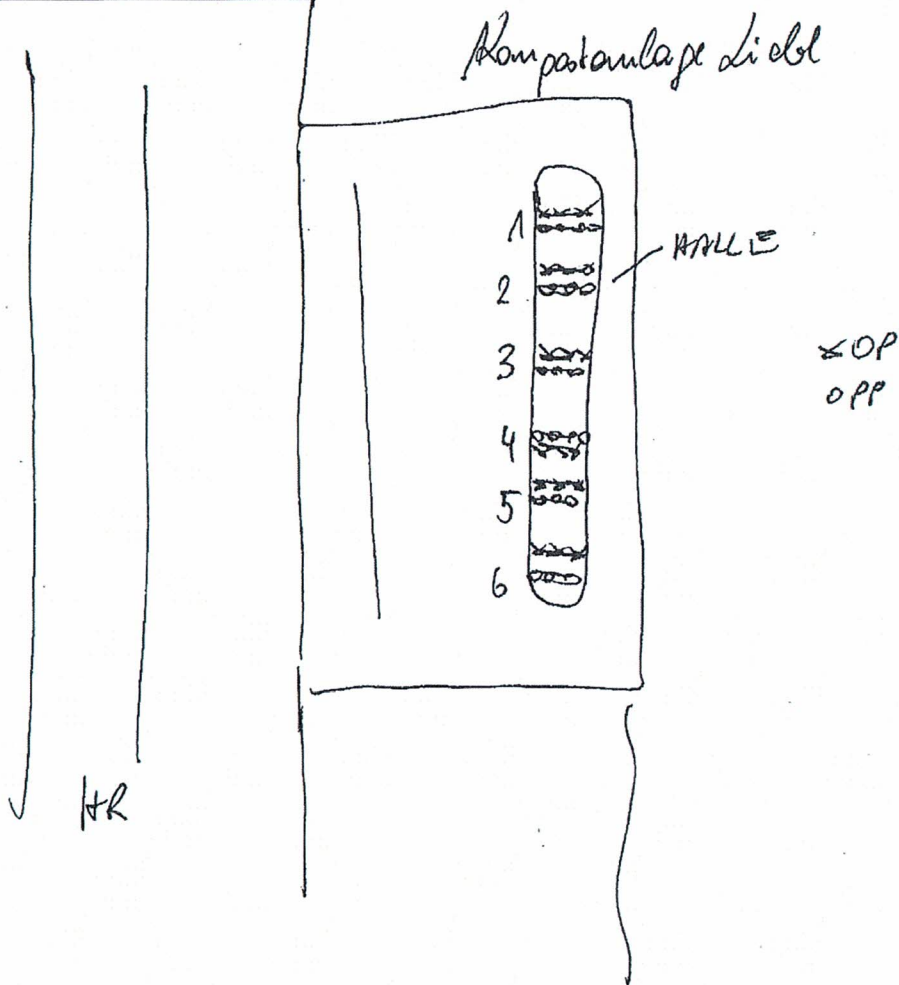
nein ☐

Aufzeichnung der Prozesskontrolle gemäß Anlage 6 zur Beurteilung sind vorhanden:

ja ☒

nein ☐

Lagebeschreibung (Skizze od. Photo):



Kubatur:

Abmessungen der Beurteilungsmenge: *N 150m³*

cewe GmbH
Audorf 17
4542 Nußbach
Tel (07587) 6030
FAX (07587) 6030-60
e-mail:
landwirtschaftliches.labor@cewe.at
http://www.cewe.at

Prüflaboratorium
gemäß § 46 OÖ
Bodenschutzgese
1991 und § 15
Steiermärkisches
landwirtschaftl
Bodenschutzgese
1987, Autorisiert
durch Kompost-
güteverband
Österreich

Beschreibung der Beschaffenheit der Beurteilungsmenge:

Siebung (mm): ≤ 25 mm

Geruch: atypisch

Verpilzung: ja ☐

nein ☒

Bewertung der Homogenität: gegeben

besondere Auffälligkeiten:

Beschreibung der Probenahme (Probenahmeverfahren):

☒ Konventionell

☐ Bohrstock

Anzahl der Probenahmepunkte bzw. Schnitte:

je 6 mal 15 lt. für je 15 lt. OP bzw. 15 lt. PP;

1 lt. für SE

Erforderliche Anmerkungen:


Unterschrift des Probenchmers:

[Signature]

Unterschrift des Herstellers:

[Signature]

+ Produkt -
Kennzeichnung -
Beitrag

cewe GmbH 4542 Nußbach Audorf 17	 Landwirtschaftliches Labor
Kompostbeurteilung-Nr.: KB#20220901-0925	Seite 1 von 6

Kompostbeurteilung

*Untersuchung von Kompost
gemäß der österreichischen Kompostverordnung (BGBL. II 292/2001)*

I. Informationen zur Probenahme

1. Kompostanlage **Liebl Johannes
Roßbach15
4975 Suben**
2. Auftraggeber **Liebl Johannes
Roßbach15
4975 Suben**
3. Prüflabor-Prüfbericht cewe GmbH (*Hauptlabor*)
23.10.2022 Prüfbericht-Nr.:
691
4. Probenehmer Mag. Ing. Roland Ertl (cewe2361/22)
5. Zusammensetzung Anlage 1 Teil 1 ☒ Anlage 1 Teil 2 ☐
Anlage 1 Teil 3 ☐ Anlage 1 Teil 4 ☒
Rinde gem. Anlage 1 Teil 1 ☐
6. Probenahme-Stelle **Kompostanlage Liebl**
7. Korngröße ≤ 25 mm
8. Probenahme-Datum 01.09.2022
9. Proben-Nr./Bezeichnung LIEBL (OP+PP+SE)
10. Chargen-Bezeichnung J8/27-05-2022
11. Kompostbeurteilung-Nr. **KB#20220901-0925**

Bemerkung:

II. Analysen-Ergebnisse

1. Physikalische Eigenschaften

Parameter	Einheit	Messwert	Grenzwerte (gemäß KVO)
Feuchtdichte	kg FM/l	0,92	
Leitfähigkeit	mS/cm	1,5	
ph-Wert		7,72	
Trockenmasse	% FM	68,2	
Überkorn	% TM	0,0	

☐ entspricht nicht d. Anforderungen d. Kompostverordnung

1) Mittelwert aus Mehrfachbestimmung

n.a. nicht analysiert

n.n nicht nachweisbar

2. Nährstoffe

Parameter	Einheit	Messwert	Grenzwerte (gemäß KVO)
C/N Verhältnis		13,7	
Calciumcarbonat	% TM	2,3	
Kalium gesamt	% TM	0,98	
Magnesium gesamt	% TM	0,70	
Phosphor gesamt	% TM	0,25	
Stickstoff gesamt	% TM	1,23	
Glühverlust/Organische Substanz	% TM	28,9	≥ 20
Bor CAT	mg/l FM	n.a.	
Bor CAT	% TM	n.a.	

☐ entspricht nicht d. Anforderungen d. Kompostverordnung

1) Mittelwert aus Mehrfachbestimmung

n.a. nicht analysiert

n.n nicht nachweisbar

3. Ballaststoffe

Parameter	Einheit	Messwert	Grenzwerte (gemäß KVO)		
gesamt	% TM	0,0	0,5	1	
Glas	% TM	0,0	0,2		
Kunststoffe > 2mm	% TM	0,0	0,2	0,4	
Kunststoffe > 20mm	% TM	0,0	0,02	0,04	
Metall	% TM	0,0	0,2		


☐ entspricht nicht d. Anforderungen d. Kompostverordnung

1) Mittelwert aus Mehrfachbestimmung

n.a. nicht analysiert

n.n nicht nachweisbar

Bemerkung:

cewe GmbH	
4542 Nußbach Audorf 17	Landwirtschaftliches Labor
Kompostbeurteilung-Nr.: KB#20220901-0925	Seite 3 von 6

4. Schwermetalle

Parameter	Einheit	Messwert	Grenzwerte (gemäß KVO)		
			A ⁺	A	B
Blei	mg/kg TM	18	45	120	200
Cadmium	mg/kg TM	0,23	0,7	1,0	3,0
Chrom	mg/kg TM	26	70	70	250
Kupfer	mg/kg TM	29	70	150	500
Nickel	mg/kg TM	21	25	60	100
Quecksilber	mg/kg TM	0,073	0,4	0,7	3,0
Zink	mg/kg TM	116	200	500	1800

☐ entspricht nicht d. Anforderungen d. Kompostverordnung 1) Mittelwert aus Mehrfachbestimmung n.a. nicht analysiert n.n. nicht nachweisbar

5. Biologische Eigenschaften

Parameter	Einheit	Messwert	Grenzwerte (gemäß KVO)
Pflanzenfrischsubstanz bei 15 Gew.-%	%	103	≥ 100
Pflanzenfrischsubstanz bei 30 Gew.-%	%	90	≥ 90
Keimrate bei 15 Gew.-% (Kresse)	%	101	≥ 95
Keimrate bei 30 Gew.-% (Kresse)	%	99	≥ 90
Keimverzögerung bei 15 Gew.-% (Kresse)	Tage	0	0
Keimverzögerung bei 30 Gew.-% (Kresse)	Tage	0	0
keimfähige Samen u. aus-triebsfähige Pflanzenteile	pro 1l	0	3

☐ entspricht nicht d. Anforderungen d. Kompostverordnung 1) Mittelwert aus Mehrfachbestimmung n.a. nicht analysiert n.n. nicht nachweisbar


6. Seuchenhygiene

Parameter	Einheit	Messwert	Grenzwerte (gemäß KVO)
<i>Campylobacter</i>	KBE/50g	n.a. *	n.n.
<i>Listeria</i>	KBE/50g	n.n.	n.n.
pathog. <i>Escherichia coli</i>	KBE/50g	n.n.	n.n.
Salmonellen	KBE/50g	n.n.	n.n.

☐ entspricht nicht d. Anforderungen d. Kompostverordnung 1) Mittelwert aus Mehrfachbestimmung n.a. nicht analysiert n.n. nicht nachweisbar

Bemerkung:

*** *Campylobacter* wurde nach Rücksprache mit dem Ministerium wegen nicht Verfügbarkeit eines wesentlichen Reagenz NICHT ANALYSIERT; siehe hierzu den CEWE-Prüfbericht.**

cewe GmbH 4542 Nußbach Audorf 17	 Landwirtschaftliches Labor
Kompostbeurteilung-Nr.: KB#20220901-0925	Seite 4 von 6

III. Information zur untersuchten Charge

1. Vorgesehene Qualitätsklasse

- ☒ A⁺
- ☒ A
- ☐ B

2. Geplante Bezeichnung/Deklaration (gemäß §12 Kompostverordnung)

- ☒ Qualitätskompost gemäß Kompostverordnung „geeignet für eine Anwendung gemäß der Verordnung (EWG) Nr. 2092/91 des Rates vom 24. Juni 1991 über den ökologischen Landbau und die entsprechende Kennzeichnung der landwirtschaftlichen Erzeugnisse und Lebensmittel“
- ☒ Qualitätskompost gemäß Kompostverordnung
- ☒ Kompost gemäß Kompostverordnung
- ☐ Qualitäts-Klärschlammkompost gemäß Kompostverordnung
- ☐ Müllkompost gemäß Kompostverordnung
- ☐ Rindenkompost gemäß Kompostverordnung

3. Vorgesehener Anwendungsbereiche

a) Landwirtschaft

- ☒ Ökologischer Landbau
- ☒ Landwirtschaft allgemein (Rekultivierung, Erosionsschutz, Ackerbau und Grünland, Schipisten, Feldgemüsebau, Weinbau, Hopfenbau, Obstbau)
- ☐ Christbaumkulturen
- ☐ Gartenbau
- ☐ Pflanzungen
- ☒ Hobbygartenbau


b) Landschaftsbau und –Pflege

- ☐ Biofilterbau
- ☐ Rekultivierungsschicht auf Deponien
- ☐ Rekultivierung und Pflegedüngung allgemein
- ☐ Rekultivierung und Pflegedüngung allgemein Pflegedüngung für Sportstätten und Freizeitanlagen/Kinderspielplätze
- ☐ Sackware

c) Erden-Herstellung

- ☐ Rekultivierungsschicht auf Flächen, d. nicht für d. Nahrungs- u. Futtermittelproduktion vorgesehen sind
- ☐ Landwirtschaft
- ☐ Haushalt (z.B. Garten, Containerpflanzen, Dachgärten)

Bemerkung:

cewe GmbH 4542 Nußbach Audorf 17	 Landwirtschaftliches Labor
Kompostbeurteilung-Nr.: KB#20220901-0925	Seite 5 von 6

IV. Interpretation der Ergebnisse

Der Kompost entspricht bezüglich der untersuchten Parameter zum Zeitpunkt der Probenahme:

1. Zulässige Bezeichnung/Deklaration (gemäß §12 Kompostverordnung)

- ☒ Qualitätskompost gemäß Kompostverordnung „geeignet für eine Anwendung gemäß der Verordnung (EWG) Nr.2092/91 des Rates vom 24. Juni 1991 über den ökologischen Landbau und die entsprechende Kennzeichnung der landwirtschaftlichen Erzeugnisse und Lebensmittel“
- ☒ Qualitätskompost gemäß Kompostverordnung
- ☒ Kompost gemäß Kompostverordnung
- ☐ Qualitäts-Klärschlammkompost gem. Kompostverordnung
- ☐ Müllkompost gemäß Kompostverordnung
- ☐ Rindenkompost gemäß Kompostverordnung
- ☐ nicht d. Anforderungen d. Kompostverordnung

Anmerkung:
Der Kompost ENTSPRICHT ALLEN
vorgesehen Bezeichnungen/Deklarationen!

2. Zulässige Qualitätsklasse

- ☒ A*
- ☒ A
- ☐ B
- ☐ nicht d. Anforderungen d. Kompostverordnung

Anmerkung:
Der Kompost ENTSPRICHT ALLEN
vorgesehen Qualitätsklassen!

3. Zulässige Anwendungsbereiche

a) Landwirtschaft

- ☒ Ökologischer Landbau
- ☒ Landwirtschaft allgemein (Rekultivierung, Erosionsschutz, Ackerbau und Grünland, Schipisten, Feldgemüsebau, Weinbau, Hopfenbau, Obstbau)
- ☒ Christbaumkulturen
- ☒ Pflanzungen
- ☒ Gartenbau
- ☒ Hobbygartenbau

b) Landschaftsbau und -Pflege

- ☒ Biofilterbau
- ☒ Rekultivierungsschicht auf Deponien
- ☒ Rekultivierung und Pflegedüngung allgemein
- ☒ Pflegedüngung für Sportstätten u. Freizeitanlagen/Kinderspielflächen* ☒ Sackware*


c) Erden-Herstellung


- ☒ Rekultivierungsschicht auf Flächen, d. nicht für d. Nahrungs- u. Futtermittelproduktion vorgesehen sind **
- ☒ Landwirtschaft **
- ☒ Haushalt (z.B. Garten, Containerpflanzen, Dachgärten) **

Anmerkung: Der Kompost ENTSPRICHT ALLEN vorgesehen Anwendungsbereichen!

***Campylobacter wurde nach Rücksprache mit dem Ministerium wegen nicht Verfügbarkeit eines wesentlichen Reagenz NICHT ANALYSIERT; siehe hierzu den CEWE-Prüfbericht**

**** nur bei zulässigen Anwendungsbereichen**

Datum Audorf, <u>27.10.2022</u>	Unterschrift/Stempel 
--	--

cewe GmbH 4542 Nußbach Audorf 17	 Landwirtschaftliches Labor
Kompostbeurteilung-Nr.: KB#20220901-0925	Seite 6 von 6

CHARGEN – DEKLARATION (gemäß Kompostverordnung)

(Kopier-Vorlage)

Komposthersteller: **Liebl Johannes**
Roßbach15
4975 Suben

EDM-Personen-GLN: _____

Menge der fertigen Charge: _____ m³

Bezeichnung der Charge: _____

Befugte Fachanstalt: **CEWE GmbH**
 Prüfbericht-Nummer: **691**

Probenahme-Datum: **01.09.2022**
 Prüfbericht-Datum: **23.10.2022**

Zusammensetzung:

Anlage 1 Teil 1	<input checked="" type="checkbox"/>	Anlage 1 Teil 2	<input type="checkbox"/>	
Anlage 1 Teil 3	<input type="checkbox"/>	Anlage 1 Teil 4	<input checked="" type="checkbox"/>	Rinde gem. Anlage 1 Teil 1 <input type="checkbox"/>

Deklaration der Qualitätsklasse:

- ☒ A⁺
- ☒ A
- ☐ B
- ☐ entspricht NICHT d. Anforderungen d. Kompostverordnung

Kompost-Bezeichnung (gemäß §12 Kompostverordnung):

- ☒ Qualitätskompost gemäß Kompostverordnung „geeignet für eine Anwendung gemäß der Verordnung (EWG) Nr.2092/91 des Rates vom 24. Juni 1991 über den ökologischen Landbau und die entsprechende Kennzeichnung der landwirtschaftlichen Erzeugnisse und Lebensmittel“
- ☒ Qualitätskompost gemäß Kompostverordnung
- ☒ Kompost gemäß Kompostverordnung
- ☐ Qualitäts-Klärschlammkompost gem. Kompostverordnung
- ☐ Rindenkompost gemäß Kompostverordnung
- ☐ Müllkompost gemäß Kompostverordnung
- ☐ entspricht NICHT d. Anforderungen d. Kompostverordnung

Anwendungsbereiche

- ☒ Ökologischer Landbau
- ☒ Landwirtschaft allgemein (Rekultivierung, Erosionsschutz, Ackerbau und Grünland, Schipisten, Feldgemüse-, Wein-, Hopfen-, Obstbau)
- ☒ Christbaumkulturen
- ☒ Gartenbau
- ☒ Pflanzungen
- ☒ Hobbygartenbau
- ☒ Biofilterbau
- ☒ Rekultivierungsschicht auf Deponien
- ☒ Rekultivierung und Pflegedüngung allgemein
- ☒ Pflegedüngung für Sportstätten und Freizeitanlagen/Kinderspielplätze*
- ☒ Sackware*
- ☒ Erdenherstellung für Rekultivierungsschicht auf Flächen, d. nicht für d. Nahrungs- u. Futtermittelproduktion vorgesehen sind**
- ☒ Erdenherstellung für Landwirtschaft; nur bei zulässigen Anwendungsbereichen**
- ☒ Erdenherstellung für Haushalt (z.B. Garten, Containerpflanzen, Dachgärten)**

**Campylobacter wurde nach Rücksprache mit dem Ministerium wegen nicht Verfügbarkeit eines wesentlichen Reagenz NICHT ANALYSIERT; siehe hierzu den CEWE-Prüfbericht* ** nur bei zulässigen Anwendungsbereichen

Eigenanwendung, aus dieser Charge, für Landwirtschaft oder Substratherstellung: _____ m³

Datum	Unterschrift/Stempel des Kompostherstellers
-------	---